

# RICOH


Благодарим вас за покупку камеры GR DIGITAL IV.  
С обновлением прошивки v.2.3 будут добавлены следующие функции.

## Режимы съемки

### Управление автоматической экспозицией

Повышает скорость управления автоматической экспозицией.

### Макросъемка с целевым объектом

Функцию макросъемки с целевым объектом можно включить, удерживая нажатой кнопку  (▼).

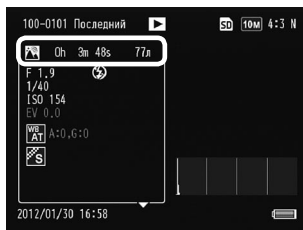
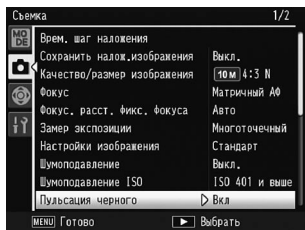
### Внимание

- Функция недоступна, если выбран режим фокусировки [МФ] или [Слежение].

## Меню [Съемка]

### Сюжетные программы [Наложение съемков]

- В меню настроек [Съемка] добавляется пункт [Пульсация черного]. Значение Вкл. позволяет уменьшить шум при высокой чувствительности.
- Позволяет контролировать время съемки и количество налагаемых снимков в подробной информации, которая выводится на экране воспроизведения.

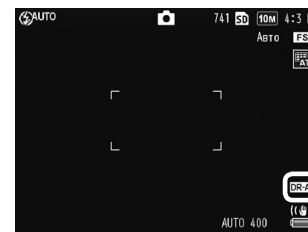
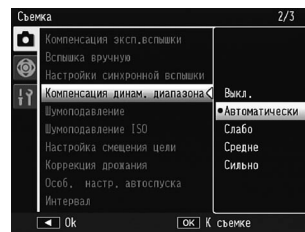


## Добавлена настройка для параметра [Виньетирование] в Настройках изображения

В меню [Настройки изображения] для настроек [Контрастн.ч/б], [Кросс-процесс], [Позитив.пленка] и [Проп. отбел.] добавлен пункт [Очень слабо] для параметра [Виньетирование].

## [Компенсация динамического диапазона]

К функции [Компенсация динамического диапазона] добавлена настройка [АВТО]. При выборе [АВТО] оптимальная компенсация выбирается автоматически в зависимости от условий съемки.  
Примечание: для чувствительности ISO устанавливается [Автоматически].



## Улучшенный эффект уменьшения шума в настройке шумоподавления [MAX]

Если для функции Шумоподавление установлено значение [MAX], хроматический шум эффективно снижается при съемке с высокой чувствительностью (ISO 2500 и выше).

## [Баланс белого]

Настройка [Лампа д. света] в меню [Баланс белого] заменена на [Хол. бел. фл]; также добавлены настройки [Тень], [Днев. флюор.], [Нейтр. бел. фл] и [Тепл. бел. фл].

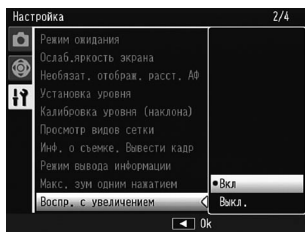
## [Баланс белого]

Настройка [Лампа д. света] в меню [Баланс белого] заменена на [Хол. бел. фл]; также добавлены настройки [Тень], [Днев. флюор.], [Нейтр. бел. фл] и [Тепл. бел. фл].

## Меню [Настройка]

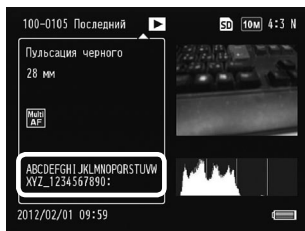
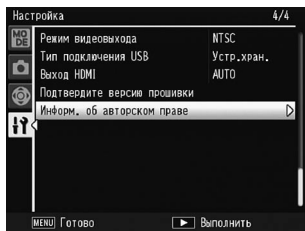
### [Воспр. с увеличением]

Во время воспроизведения с увеличением можно увеличить область вокруг точки, в которую переместился объект во время съемки.



## [Информ. об авторском праве]

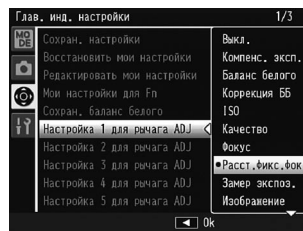
Позволяет задать информацию об авторском праве (до 46 букв и цифр), которая будет записываться в данные Exif сделанных камерой изображений. Записанную информацию об авторском праве можно просмотреть в подробной информации на экране воспроизведения.



## Меню [Глав. инд. настройки]

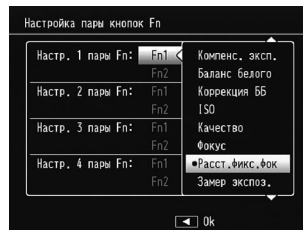
### [Настройка для рычага ADJ]

Можно сохранить [Расст.фикс.фок].



### [Настройка пары кнопок Fn]

Можно зарегистрировать [Мульти/Точ АФ] и [Расст.фикс.фок].



### Внимание

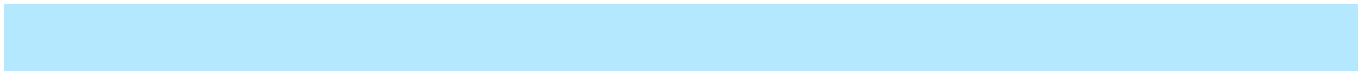
- [Мульти/Точ АФ] можно переключать, если выбран режим фокусировки [Матричный АФ] или [Центр. АФ]. При этом в режимах [Макро], [Смещение цели АФ] и [Непр. АФ] переключение невозможно.

# RICOH GR DIGITAL IV

GR DIGITAL IV

PENTAX

( )



1. ( .2)



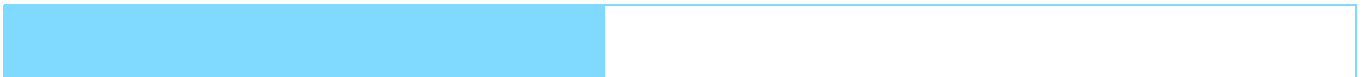
2. ( .2)



3. SD ( .3)



4. ( .6)



- 
- ( )
- SD ( 8 MB ),
- 
- USB

SD

1. SD
2. MENU
3. ◀/Fn1 , ▼/🌸 " "
4. ▶/🔋 [Format [Card]] , ▶/🔋
5. [Yes], MENU/OK

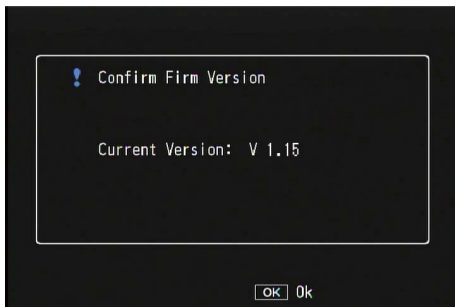
1.



[www.pentax.ru/downloads.html](http://www.pentax.ru/downloads.html)

- 1.
- 2.
- 3.
- 4.
- 5.

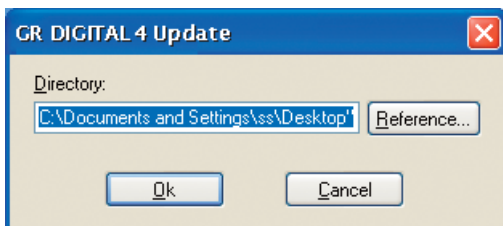
- MENU
- ◀/Fn1, ▼/🌸 " "
- ▶/🔌, ▶/🔌 ▲ [
- ],
- К примеру, e V1.15, [V1.15]:



2.

- 1.
- 2.

- ( . , ) [OK],
- Windows: [OK].



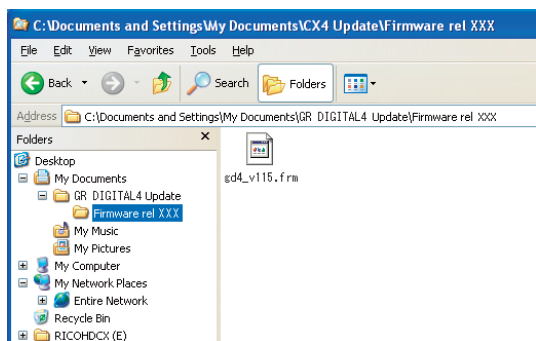
- Macintosh



3. GR DIGITAL 4 Update, [Firmware relxxx]  
 ( gd4\_v230.frm )

Windows

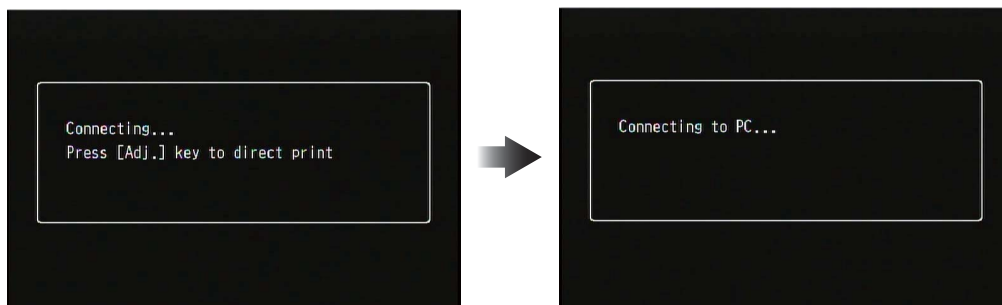
Macintosh



3. SD SD

- ① ( . . 3)
- ② / ( . . 5)

- ①
- 1. SD
- 2. , , USB ,
- (POWER) ,
- ..., [ PC...].



- DC Software2 Windows, DL-10
- Windows XP/Windows Vista/Windows 7 " "
- [ ] iPhoto (Mac OS X), .

3.

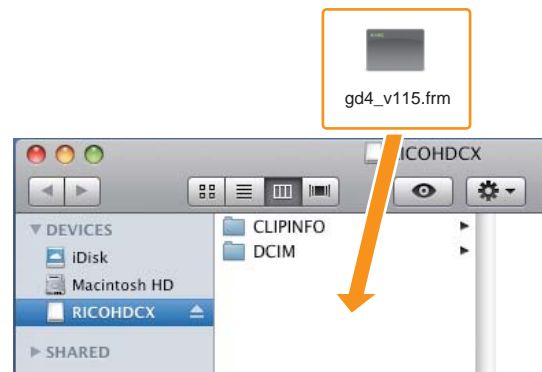
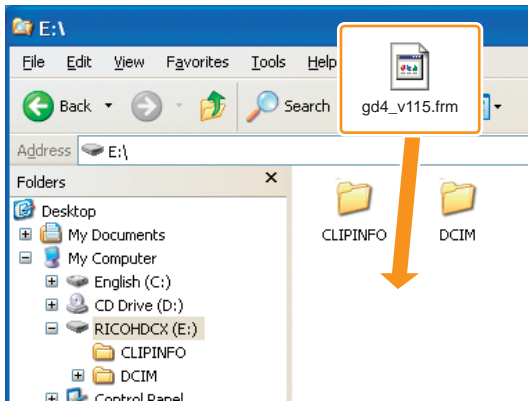
[gd4\_v230.frm]

“gd4\_v230.frm”,

2.3.

Windows

Macintosh



: [Removable disk],

SD

[RICOHDCX]

[gd4\_v230.frm]

[CLIPINFO]

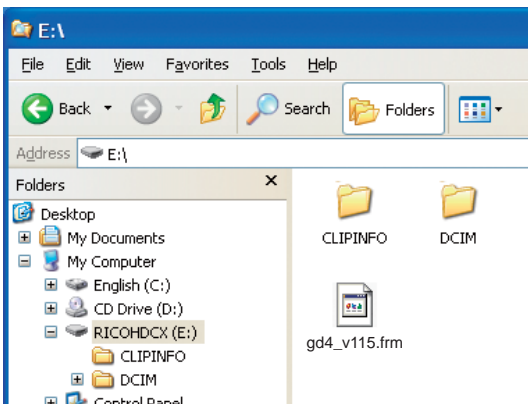
[DCIM].

SD

4.

Windows

Macintosh



5. Windows

[ , ]

Macintosh

[RICOHDCX]

. 6.

.9.

6.

[ USB] [ ]

7.

[OK]

8.

[ ]

9.

USB

[4.

]

.6.



2 USB , USB

Storage]

USB

[USB Connection] 1. ( . .137

[Mass

②

SD

1.

SD

2.

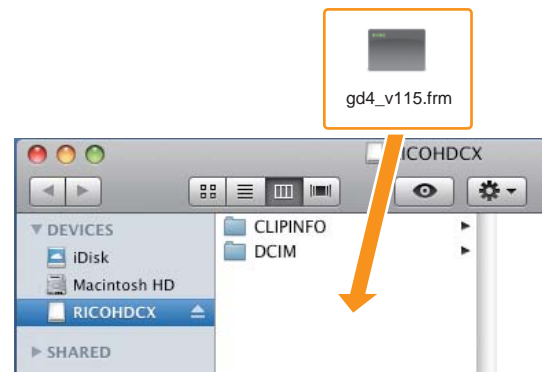
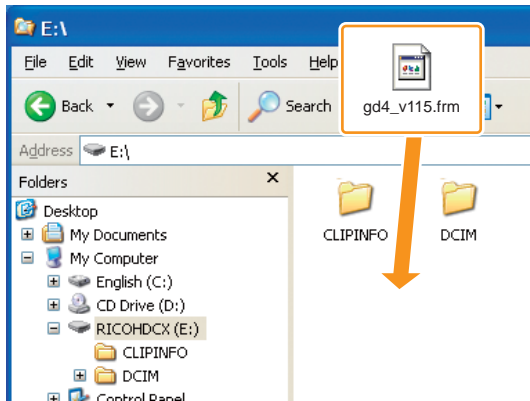
[gd4\_v230.frm]

“gd4\_v230.frm”,

2.3.

Windows

Macintosh



[gd4\_v230.frm]

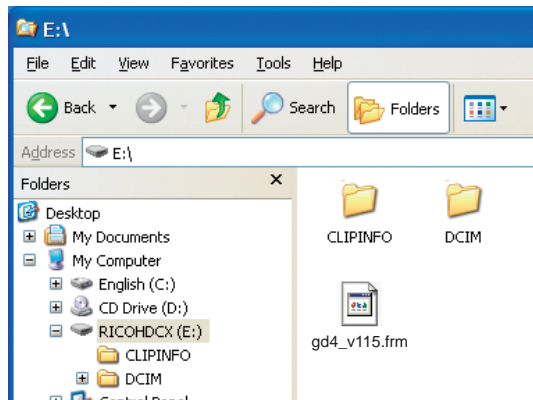
[CLIPINFO] [DCIM]!

3.

[RICOHDCX]

Windows

Macintosh



## 4. Windows

[ Macintosh ] .5

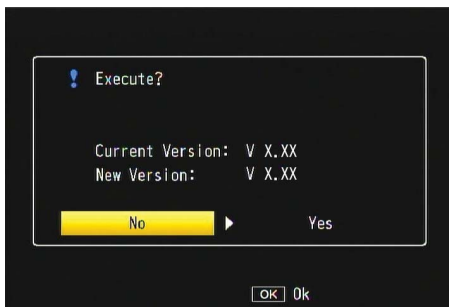
[RICOHDCX] [ ,

5. [ USB] [ ]
6. [OK]
7. [ ]
8. SD /

4.

---

- 1.
  2. MENU
  3. ◀/Fn1, ▼/🌸
  4. ▶/🔋, ▶/🔋 ▲ [
- ], , :



- Если подтверждающее сообщение не появится, то следует проверить, что файл прошивки был правильно сохранен на карте памяти.





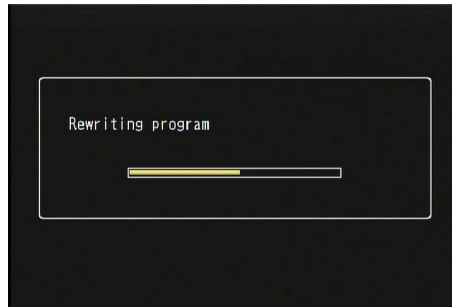
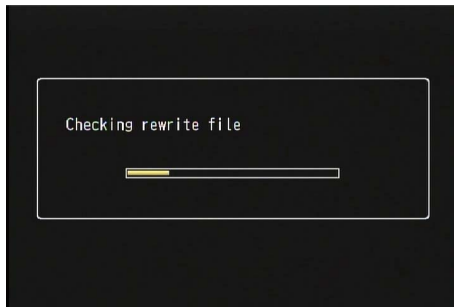
5.



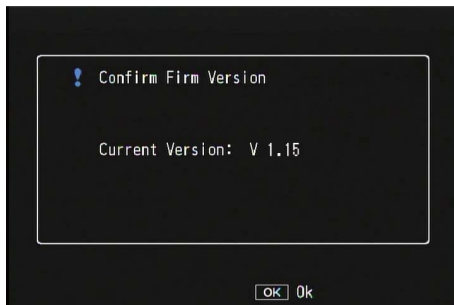
[ ],

MENU/OK

30



6.



7.



Note

